

- ↔ 2,1 km
- ↑ 75 m
- ⌚ 40 min
- 👤 easy
- ♿ wheelchair users
- 👨‍👩‍👧 family friendly



CONCORDIA 360° HIKING TRAIL „A“

D Dem faszinierenden 360° Bergpanorama zollt der Rundweg Concordia 360° Tribut, indem er den einzigartigen Ausblick auf die geologischen Besonderheiten der Umgebung rückt. Seit dem Sommer 2021 findet man entlang des Weges mehrere Aussichtspunkte vor, die die unübertreffliche Individualität der Landschaft zeigen und vom einheimischen Künstler Helmut Pizzinini gestaltet und gekonnt in Szene gesetzt wurden.

I Il sentiero panoramico Concordia 360° offre una vista spettacolare sulle peculiarità geologiche della zona, con le Dolomiti a sud e la dorsale alpina principale a nord. È disseminato da tre punti panoramici, creati dall'artista locale Helmut Pizzinini nell'estate del 2021, che permettono di ammirare più profondamente le caratteristiche del paesaggio.

E The 360° hike pays tribute to these grand vistas by directing the eye to the unique geological features of the surroundings: the Dolomites in the south and the main ridge of the Central Alps to the north. The trail is dotted with viewpoints designed and skilfully staged by local artist Helmut Pizzinini, highlighting the jaw-dropping uniqueness of the landscape.

20
03



CONCORDIA 2000

The peace bell sounds everyday at 12 o'clock and also if a state abolishes the death penalty and when a war ends.

20
15

MMM CORONES

„The mountains become an experience space, part of our culture.“



20
18



LUMEN MUSEUM

An incredible journey through history, adventure and beauty.

20
21



CONCORDIA 360°

The circular trail pays tribute to the fascinating 360° mountain panorama.

20
24



VIA ARTIS

The highest located open-air art gallery in the world!

▲
HIKING TRAIL “A” CONCORDIA 360°
HIKING TRAIL “B” VIA ARTIS
Tel. +39 0474 551 500
www.kronplatz.org

▲
CONCORDIA 2000
Tel. +39 0474 551 500
www.kronplatz.org

▲
MMM CORONES
Tel. +39 0474 501 350
www.messner-mountain-museum.it

▲
LUMEN MUSEUM
Tel. +39 0474 431 090
www.lumenmuseum.it

MUSEEN TÄGLICH GEÖFFNET*
MUSEI APERTI TUTTI I GIORNI*
MUSEUMS OPEN EVERY DAY*

10:00 – 16:00

LETZTER EINLASS | ULTIMO INGRESSO | LAST ADMISSION
15:30

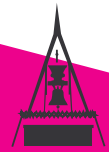

KRONPLATZ
PLAN DE CORONES

KULTUR CULTURA CULTURE

2.275 m



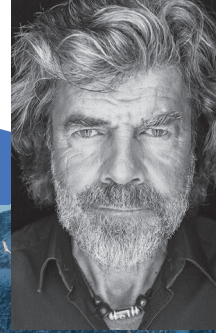
* Entsprechend den Öffnungszeiten der Seilbahnen. In corrispondenza con gli orari delle funivie.
Corresponding to the opening hours of the ropeways.



18.100 kg
 Ø 3000 mm
 9490 mm
 3110 mm
 Cis/Do diesis
 12:00



CONCORDIA 2000 KRONPLATZ PLAN DE CORONES



MESSNER MOUNTAIN MUSEUM CORONES



LUMEN MUSEUM OF MOUNTAIN PHOTOGRAPHY



6,0 km
 3h
 easy



VIA ARTIS HIKING TRAIL „B“

D „Donet Deus Popolis Pacem“ zu Deutsch „Gott gib den Völkern Frieden“, ist die feierliche Botschaft, die die Gemeinden St.Vigil, Olang und Bruneck allen Besuchern des Kronplatz vermitteln wollen. Die Friedensglocke ist ein Symbol der Gemeinschaft und zugleich Bindeglied der verschiedenen Kulturen, der Einheimischen sowie der Touristen, die am Kronplatz zusammentreffen. Gewidmet ist die Glocke dem Hl. Bernhard, dem Schutzpatron der Skifahrer und Bergsteiger.

I “Donet Deus Popolis Pacem”: sono queste le parole riportate in cima alla vetta di Plan De Corones. “Dio dona pace ai popoli” è il messaggio solenne che i comuni di San Vigilio di Marebbe, Valdaora e Brunico vogliono trasmettere a tutti i visitatori di Plan De Corones. La campana riporta proprio l’iscrizione latina di pace ed è un simbolo della comunità e allo stesso tempo un legame tra le diverse culture, dei locali e dei turisti che si incontrano sul Plan de Corones. La campana è dedicata a San Bernardo, Santo protettore degli alpinisti e degli sciatori.

E „Donet Deus Popolis Pacem“: these are the words that appear at the top of the summit of Kronplatz/Plan De Corones. „God gives peace to the people“ is the solemn message that the municipalities of San Vigilio di Marebbe, Valdaora and Brunico want to convey to all visitors to Plan De Corones. The peace bell is a symbol of community and at the same time a link between the different cultures, of the locals and the tourists who meet at the Kronplatz/Plan de Corones. The bell is dedicated to St. Bernard, the patron saint of mountaineers and skiers.

D Im MMM Corones, auf dem Gipfelplateau des Kronplatz auf 2.275 Metern Höhe gelegen, geht es um den traditionellen Alpinismus, der Reinhold Messner entscheidend geprägt hat. Hier wird Alpingeschichte erzählt, sowie der einmalige Blick auf die großen Wände der Dolomiten und Alpen in die Ausstellung miteinbezogen. Am Rande des großartigsten Aussichtsplateaus Südtirols, im unverwechselbaren Museumsbau von Zaha Hadid, geht der Blick in alle vier Himmelsrichtungen über die Landesgrenzen hinaus.

I Situato sul Plan de Corones (2275 m), al margine del più spettacolare altopiano panoramico dell’Alto Adige, il MMM Corones è dedicato all’alpinismo tradizionale, disciplina che ha plasmato ed è stata plasmata in maniera decisiva da Reinhold Messner. La vista mozzafiato sulle Alpi, che si gode dall’inconfondibile edificio progettato da Zaha Hadid, è parte integrante dell’esperienza museale: lo sguardo spazia in tutte e quattro le direzioni cardinali, anche oltre i confini provinciali.

E MMM Corones, situated on the summit plateau of Kronplatz (2,275 m), is dedicated to traditional mountaineering, which has strongly influenced – and has been strongly influenced by – Reinhold Messner. The museum is devoted to mountain history and also offers unique views of the great mountain walls of the Dolomites and the Alps. At the edge of the most magnificent viewing platform in South Tyrol, in the distinctive museum building created by Zaha Hadid, the view goes beyond the borders of South Tyrol to all points of the compass.

D Im LUMEN Museum am Kronplatz (2.275 m) sind 4 Stockwerke der Fotografie der Berge gewidmet. Das Museum macht die Geschichte der Bergfotografie von ihren Anfängen bis Heute und die Kunst von Bergfotografen aus aller Welt erfahrbar. Das LUMEN Museum zeigt historische Aufnahmen und digitale Innovationen, spannende Wechsel- und Sonderausstellungen sowie spektakuläre Inszenierungen.

I Gli spazi dei quattro piani del museo LUMEN a Plan de Corones (2.275 m) sono dedicati interamente alla fotografia di montagna. Il museo rende tangibile la storia della fotografia di montagna, dai suoi esordi a oggi, e l’arte dei fotografi di montagna di tutto il mondo. LUMEN espone fotografie storiche, innovazioni digitali e propone emozionanti mostre temporanee nonché produzioni spettacolari.

E The LUMEN Museum at Kronplatz/Plan de Corones (2,275 m) has dedicated four floors to mountain photography. At the museum, the history of mountain photography from its early days until now and the art of mountain photographers from all over the world can be experienced. LUMEN showcases historic images and digital innovations, exciting temporary and special exhibitions, and spectacular stagings.

