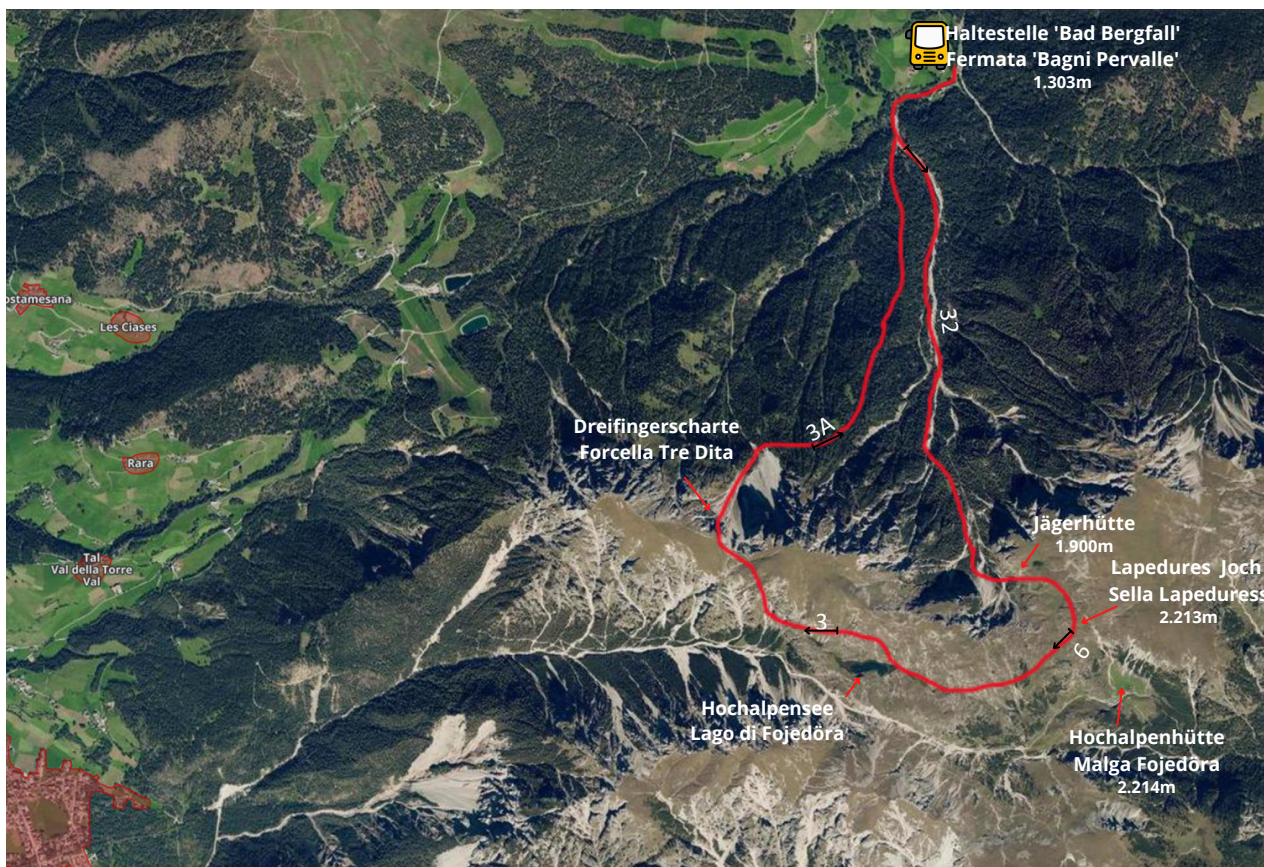




TREKKINGBUS



Wanderung zum Hochalpensee

Startpunkt: Bad Bergfall (1.303 m)

Höhenmeter: ↑ 950m ↓ 950m

Wegmarkierungen: 32 - 6 - 3 - 3A

Mit dem Citybus 435.2 bis zur Haltestelle 'Bad Bergfall' (Startpunkt Wanderung). Zunächst über die Forststraße, dann über Steig Nr. 32 zur Jägerhütte (1.900 m) und weiter über die Lapedurescharte bis zum Lapedures Joch (2.213 m). Mögliche Hütteneinkehrung an der Hochalpenhütte Fojedöra (2.214 m). Über Steig Nr. 6 zum Hochalpensee, anschließend über Dreifingerscharte (Wegmarkierung Nr. 3) absteigen. An der Wegkreuzung Steig Nr. 3A folgen bis zur Haltestelle 'Bad Bergfall'. Mit dem Citybus 435.2 zurück.

Variante:

Vom Lapedures Joch zur Hochalpenhütte und durch das Grünwaldtal, vorbei an der Grünwaldalm (Einkehrmöglichkeit) bis zum Pragser Wildsee. Rückkehr mit Shuttlebus (Achtung: Reservierung erforderlich) und Zug nach Olang.

Escursione sul Lago di Fojedöra

Punto di partenza: Bagni Pervalle (1.303 m)

Dislivello: ↑ 950m ↓ 950m

Segnavia: 32 - 6 - 3 - 3A

Con il Citybus 435.2 fino la fermata 'Bagni Pervalle' (punto di partenza dell'escursione). Prima seguire la strada forestale, poi seguire il sentiero Nr. 32 fino alla Jägerhütte (1.900 m) e poi attraverso la Forcella Lapedures fino al Sella Lapedures (2.213 m). Possibilità di sosta sulla Malga Fojedöra (2.214 m).

Continuare sul sentiero Nr. 6 fino al Lago di Fojedöra. Discesa attraversando la Forcella Tre Dita (sentiero Nr. 3), poi al incrocio seguire il sentiero 3A fino la fermata 'Bagni Pervalle'. Rientro con il Citybus 435.2.

Variante:

Dal Sella Lapedures alla malga Fojedöra e attraverso la Val di Foresta, passando per la Malga Foresta (punto di ristoro) fino al lago di Braies. Rientro con la navetta (attenzione: prenotazione obbligatoria) e in treno fino a Valdaora.



Fahrplan/Orari
Citybus Olang
www.suedtirolmobil.it